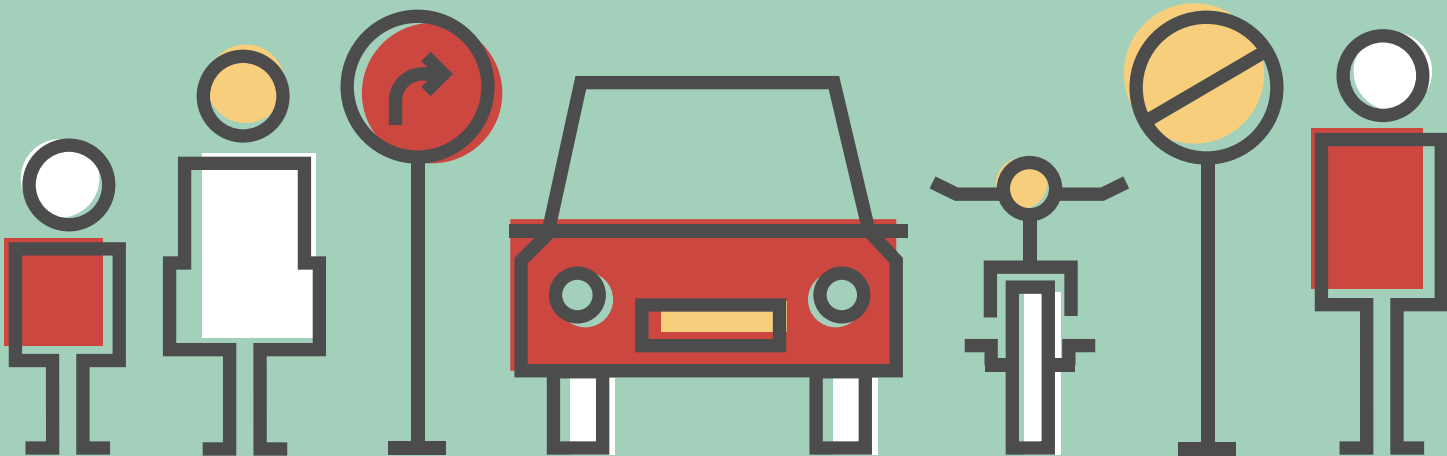


# VILABLAREIX ES MOU PER TU

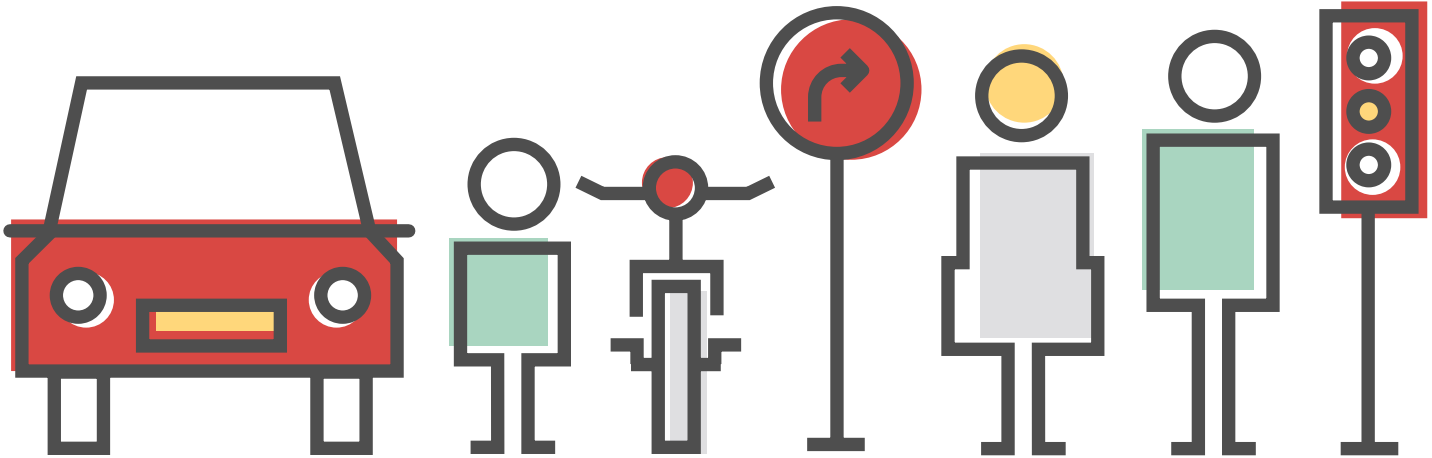
PLA DE MOBILITAT







**Ajuntament  
de Vilablareix**





# ÍNDEX

**005\_** ENS MOVEM PER TU

**007\_** PLA DE MOBILITAT

**ESTUDIS DE MOBILITAT**

**011\_** LA BICICLETA A VILABLAREIX

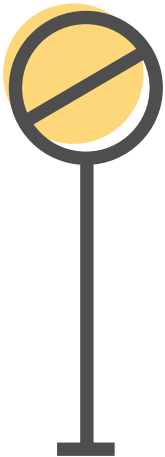
**015\_** L'ORDENACIÓ VIÀRIA DEL POBLE

**029\_** ELS CAMINS ESCOLARS

**033\_** LES OBRES

**OBRES DE MOBILITAT**

**OBRES DE SEGURETAT**







# ENS MOVEM PER TU PLA DE MOBILITAT 2017

El concepte de mobilitat ha pres una gran importància en els darrers anys per la seva metamorfosi des d'allò que definia la necessitat bàsica de desplaçar-se d'un lloc a l'altre cap a un nou concepte que incorpora molts altres valors com són la salut, l'esport, la seguretat, l'accessibilitat i el medi ambient. Així ho vàrem percebre aquest equip de govern, vàrem assumir aquest compromís i el vàrem incorporar en el programa electoral amb el qual ens presentàrem a les eleccions de maig de 2015.

Avui us presentem el resultat de més de dos anys d'anàlisi de la mobilitat en el municipi i la proposta

de millora que pretenem dur a terme, amb actuacions immediates i amb altres actuacions a mitjà i llarg termini. Si bé aquesta actuació es circumscriu a l'àmbit entre els carrers Camós, Marroc, Lluís Companys i Ctra. Santa Coloma, es pretén en un futur extrapolar-lo a la resta del municipi. No es tracta simplement d'un canvi de sentit de carrers i nous carrils bici sinó que es pretén un canvi de mentalitat més ampli: jerarquitzem els vials i prioritzem les formes de mobilitat sostenible, recuperem espais de la via pública, promovem la salut, minimitzem els recorreguts en vehicle motoritzat, incrementem la seguretat, etc.

L'objectiu principal és fer de les persones els actors principals de la mobilitat en l'àmbit urbà del nostre poble i per aquest motiu prioritzem la mobilitat a peu i en bicicleta en els desplaçaments interns. El projecte preveu una xarxa de carrils bici urbans i la futura connexió amb la xarxa de carrils bici de Girona així com l'execució d'un conjunt d'actuacions immediates que milloren la seguretat dels recorreguts a peu en els àmbits més sensibles i, al mateix temps, l'ordenació de la via pública, dels aparcaments i la modificació dels sentits d'alguns carrers per tal que els recorreguts d'entrada i sortida al municipi es minimitzin.

Sóc plenament conscient que aquesta transformació suposa un canvi d'hàbits per a tots els veïns i veïnes i per tant, un procés d'adaptació que segur no serà fàcil per a tothom. Per això, aquest projecte s'ha desenvolupat sense presses, analitzant el més petit detall, sempre prioritzant la mobilitat a peu i en bicicleta sense que això suposi perjudicar excessivament les formes de mobilitat tradicionals.

Per tot això, us fem arribar aquesta documentació que explica amb profunditat els canvis previstos i també farem una presentació el dia 11 de gener a Can Gruart perquè, des del compromís irrenunciable en el projecte, pugueu participar-hi, millorar-lo i incorporar aquells ajustos que calgui.

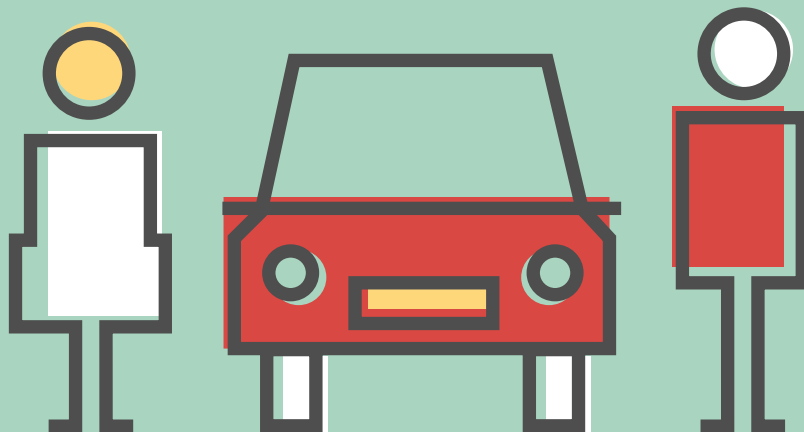
**PAU ROVIRA**

Regidor de mobilitat, serveis i urbanisme





007



# PLA DE MOBILITAT



## LA MOBILITAT ACTUAL

L'equip de govern ha detectat, des de fa anys, un increment del trànsit en els carrers de Vilablareix.

Això és degut a diverses causes, com ara l'increment de la població, de les activitats que es porten a terme al municipi i de l'activitat empresarial.

Tot això està provocant problemes en la mobilitat del poble en els que aquest equip de govern ja hi està treballant.

## QUINS SÓN AQUESTS PROBLEMES?

- Augment de la densitat de trànsit.
- Carrers i voreres estretes, especialment als àmbits urbans més antics.
- Dificultat de mobilitat tant pels vehicles com pels vianants.

- Els veïns i veïnes identifiquen la mobilitat dins el nucli amb perill i això dificulta altres formes de mobilitat (a peu, bicicleta, etc).

- Desordre en l'aparcament.

## QUÈ VOLEM FER?

Fer dels carrers residencials de Vilablareix un espai per a la gent, un lloc d'activitat i de vida de poble.

## VOLEM ACONSEGUIR:

### MÉS

Tranquil·litat, ordre i fluïdesa, poble, salut i benestar, espais per veïns i veïnes, seguretat i bicicletes.

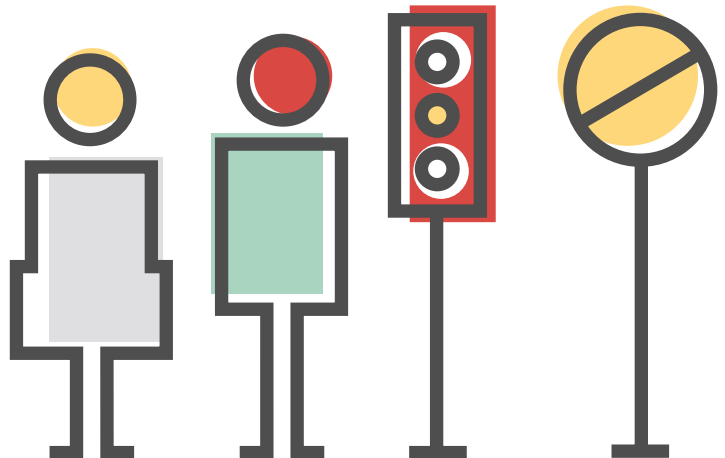
### MENYS

Soroll, perill, contaminació i estrès en els desplaçaments.

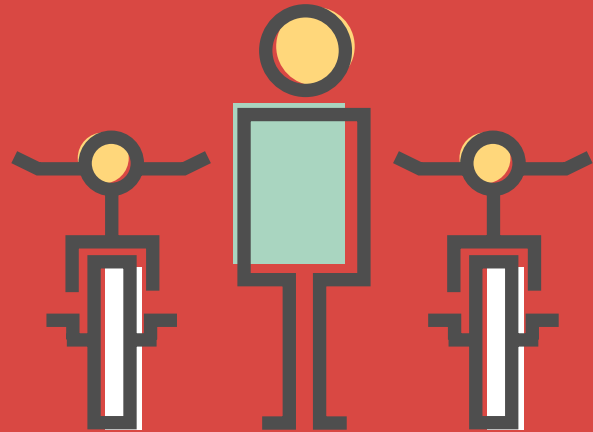
## OBJECTIU PRINCIPAL

Fer que moure's a peu o en bicicleta sigui la forma més habitual de desplaçar-se dins el municipi, molt més saludable, sostenible i respectuosa.

No pretenem marginar el cotxe, conscients de la necessitat de desplaçaments diaris dels veïns i veïnes, sinó aconseguir que els trajectes d'entrada i sortida al municipi siguin els més ràpids i curts possibles.

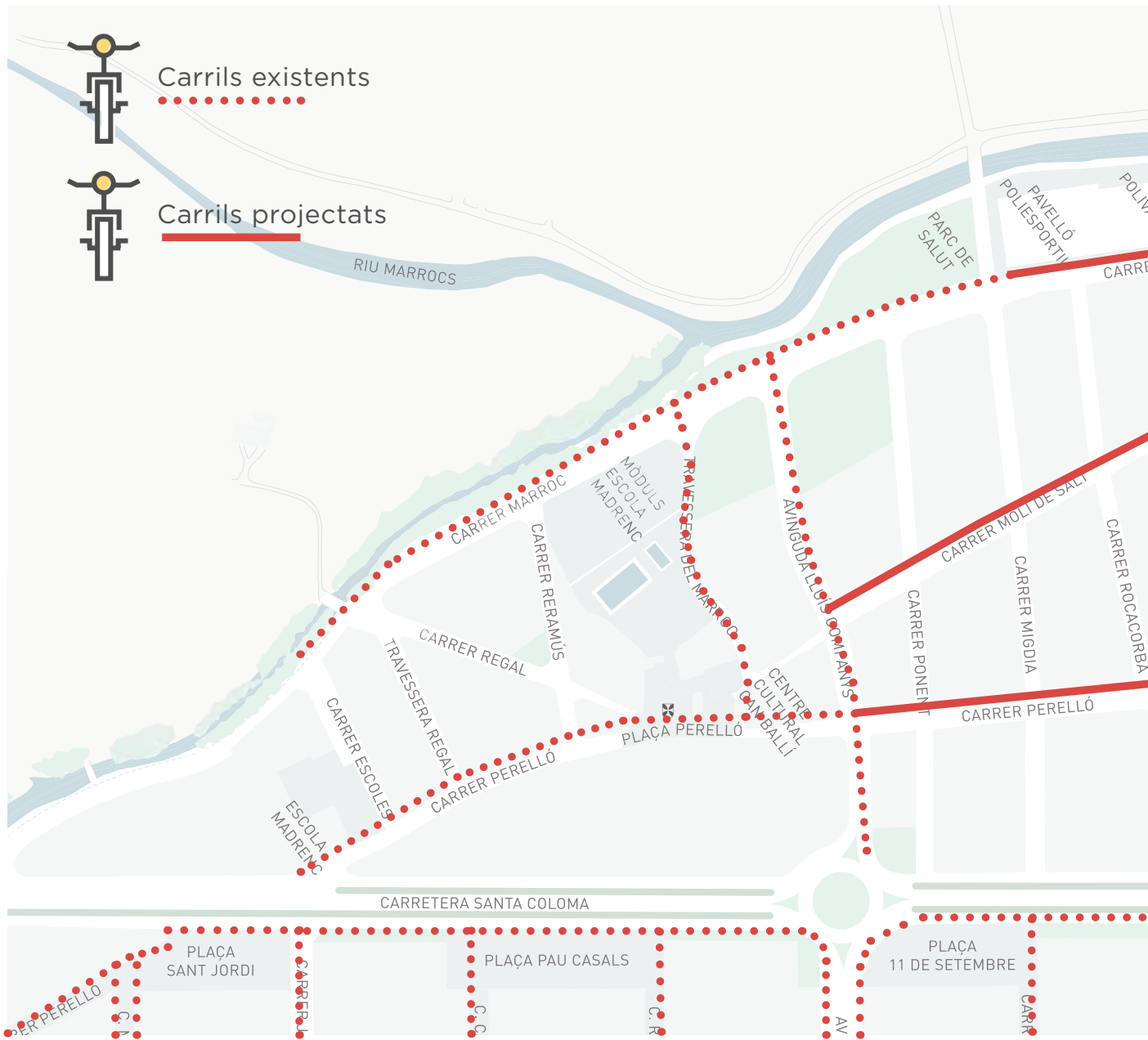


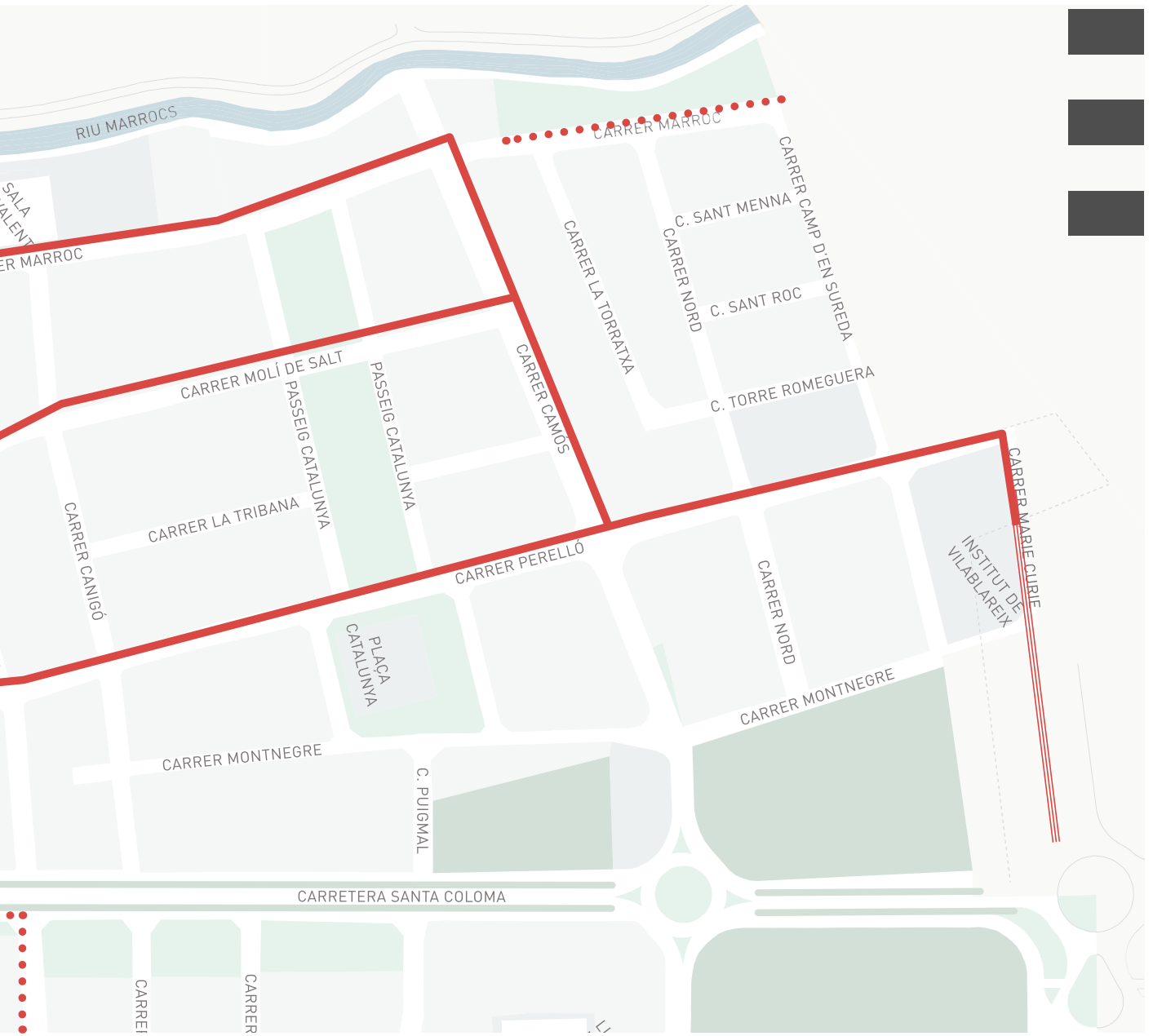




# ESTUDIS DE MOBILITAT\_ LA BICICLETA A VILABLAREIX

Pretenem incentivar a tots els possibles usuaris i usuàries de la bicicleta, però especialment als més joves, ja que podran accedir a l'Escola, a l'Institut i als equipaments municipals en un recorregut segur.





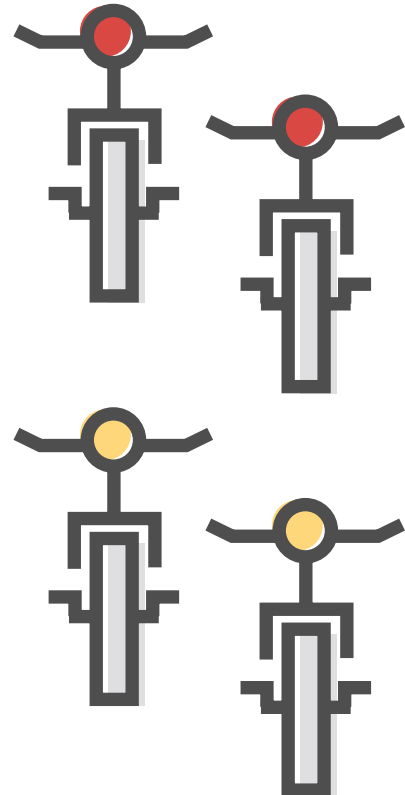
## SITUACIÓ DELS CARRILS BICI

El projecte contempla la implementació d'una xarxa de carrils bici en 4 carrers, que complementaran els existents.

### ES CONSTRUIRAN

Un total de 1,7 km de carril bici a:  
Carrer Molí de Salt  
Carrer del Perelló  
Carrer Camós  
Carrer Marroc

Es realitza la connexió amb Girona.







# ESTUDIS DE MOBILITAT\_ L'ORDENACIÓ VIÀRIA DEL POBLE



El principal problema es concentra a l'entorn urbà situat a l'oest del municipi, als primers eixamples del casc antic de Vilablareix. En aquest punt és on es pretén actuar en una primera etapa.



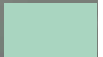
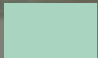
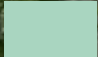
S'han jerarquitzat els vials en 3 categories en funció de la intensitat de circulació.

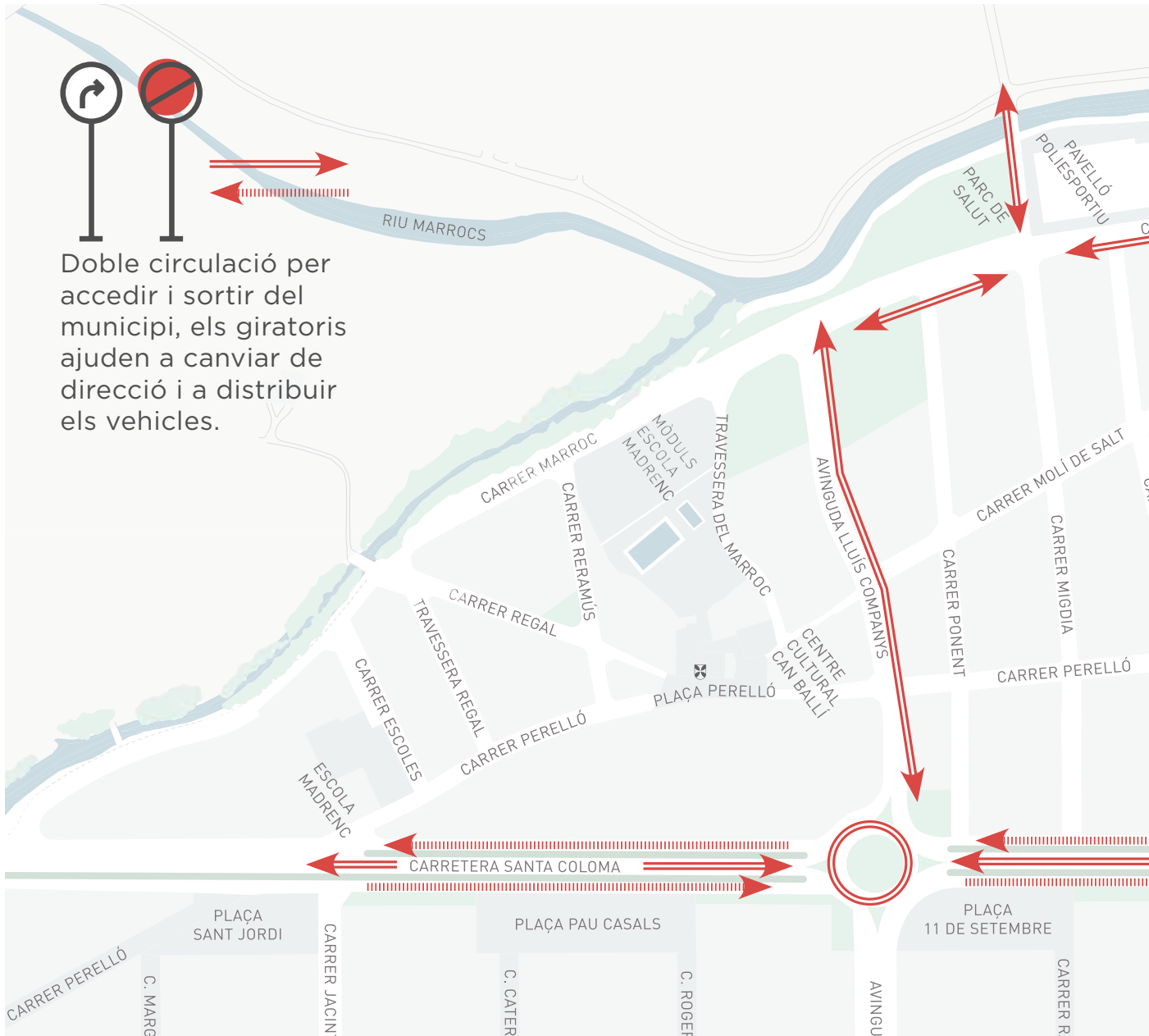


## VIALITAT PRINCIPAL

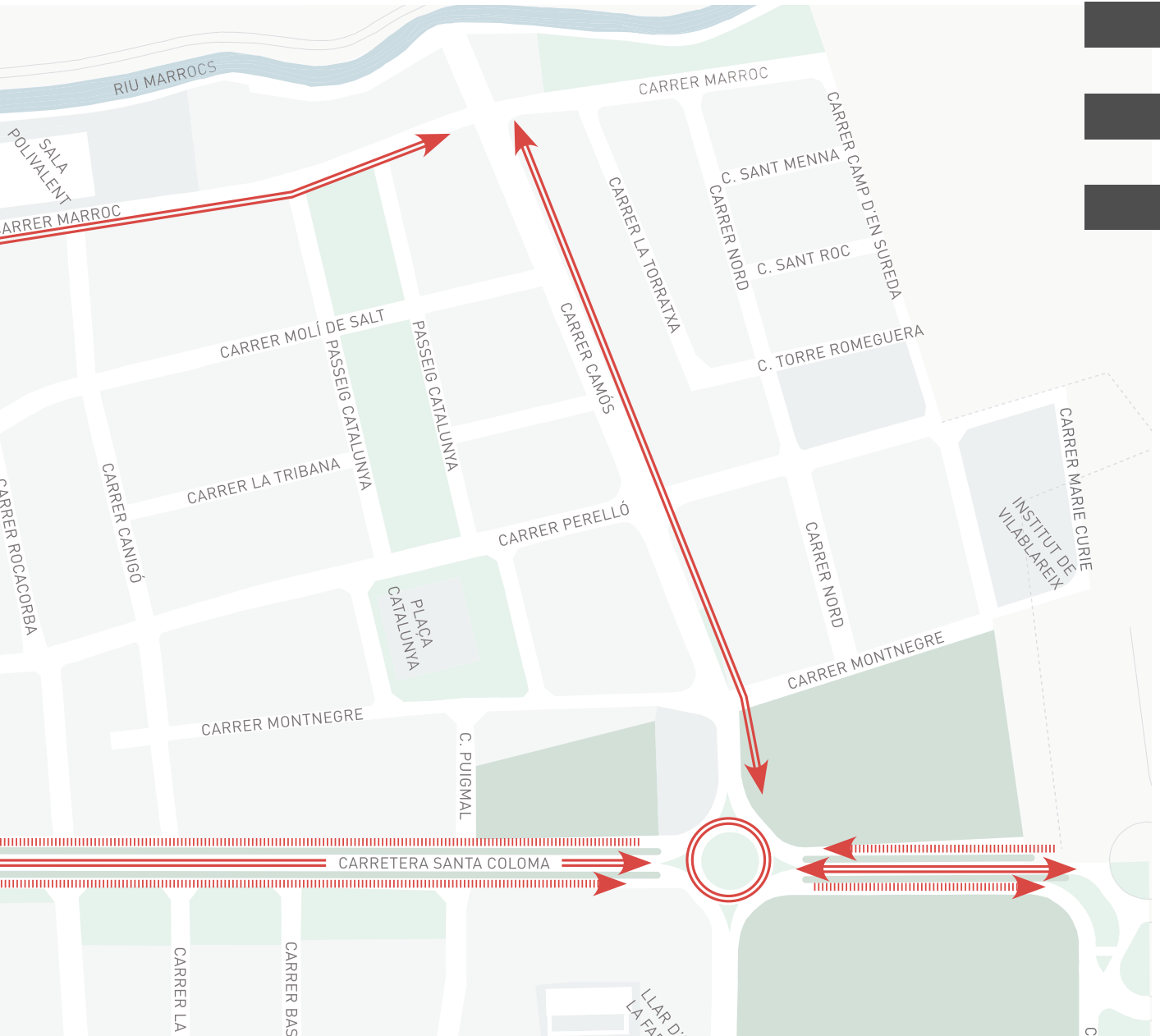
- Són aquelles vies de major intensitat d'ús dels veïns i veïnes, vies de distribució cap a les zones residencials.
- Vies de doble sentit de circulació per a vehicles.
- Carretera de Santa Coloma, av. Lluís Companys, carrer Marroc i carrer Camós.
- Les rotondes de la crta. Santa Coloma són punts centrals de distribució d'aquestes 4 vies.
- S'inclouen dos nous carrils bici: al carrer Marroc i al carrer Camós.







Doble circulació per accedir i sortir del municipi, els giratoris ajuden a canviar de direcció i a distribuir els vehicles.



## VIALITAT SECUNDÀRIA

- Són aquelles vies amb més concurrència dins l'espai residencial.
- Són les vies que uneixen les vies principals amb el destí dins el poble.
- Intensitat de trànsit moderada.
- Espai compartit al mateix nivell de vehicles i bicicletes, quedant els vianants protegits a la vorera.
- Carrer Perelló i carrer Molí de Salt.





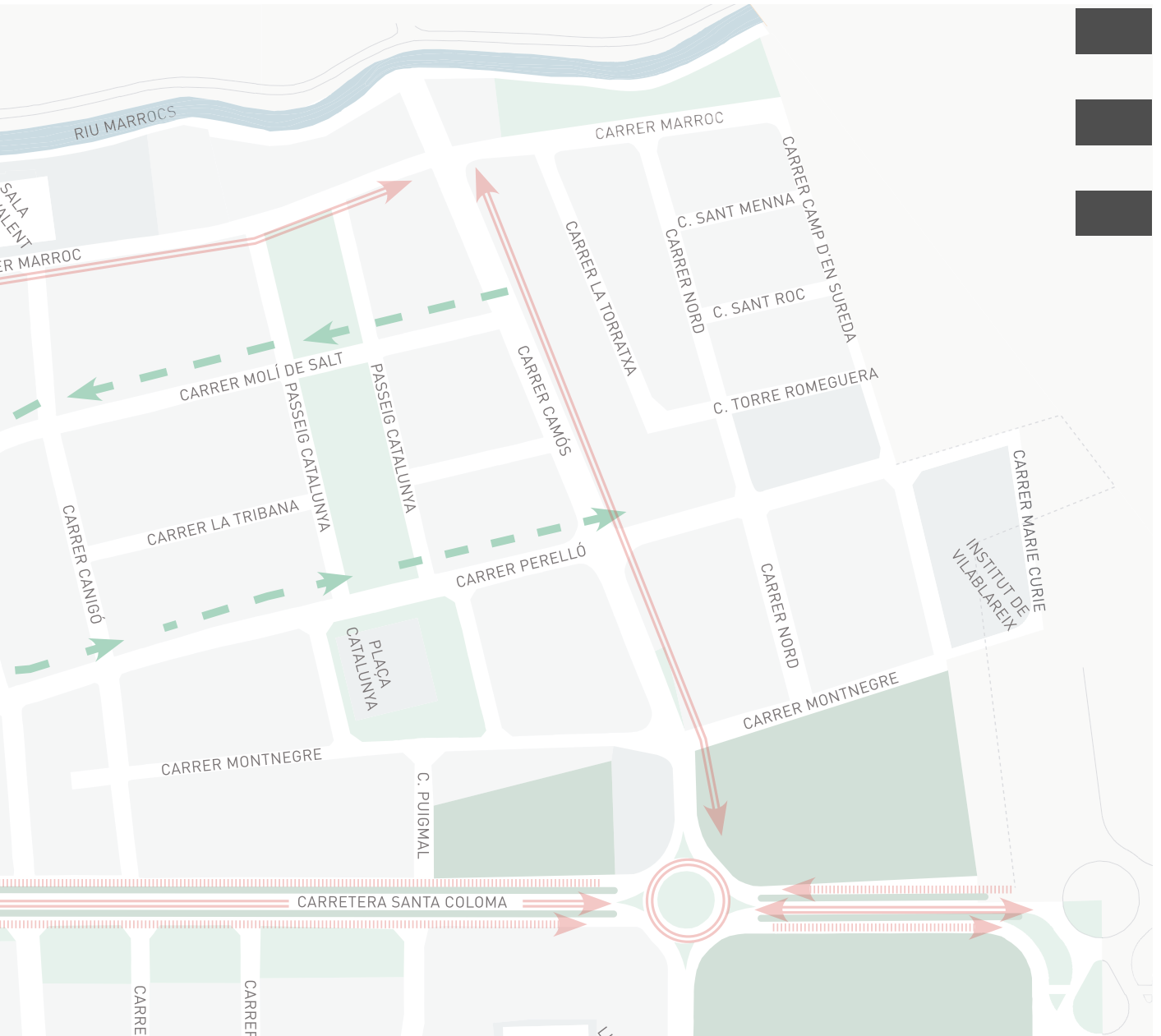
**ACTUALITAT**



**PROPOSTA**







## VIALITAT TERCIÀRIA

- Vies totalment residencials, que únicament les haurien d'utilitzar els que tenen l'habitatge, l'activitat o destí en aquest carrer.
- Vies que passaran a ser d'un únic nivell amb prioritat absoluta per a vianants i bicicletes.

Aquesta tipologia són:

- Carrer Ponent, carrer Migdia, carrer Rocacorba, carrer Canigó, passeig Catalunya i carrer Puigmal.

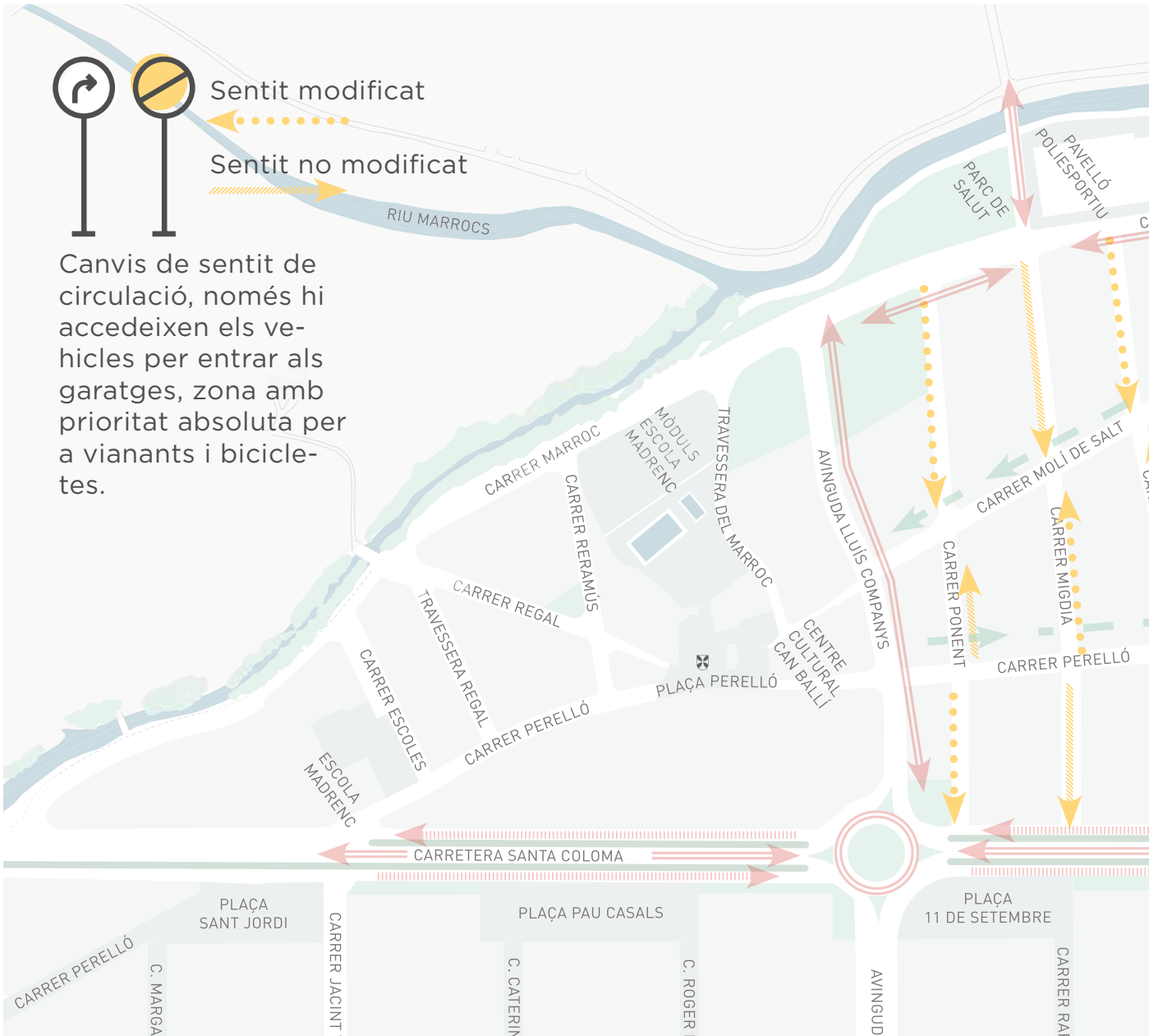




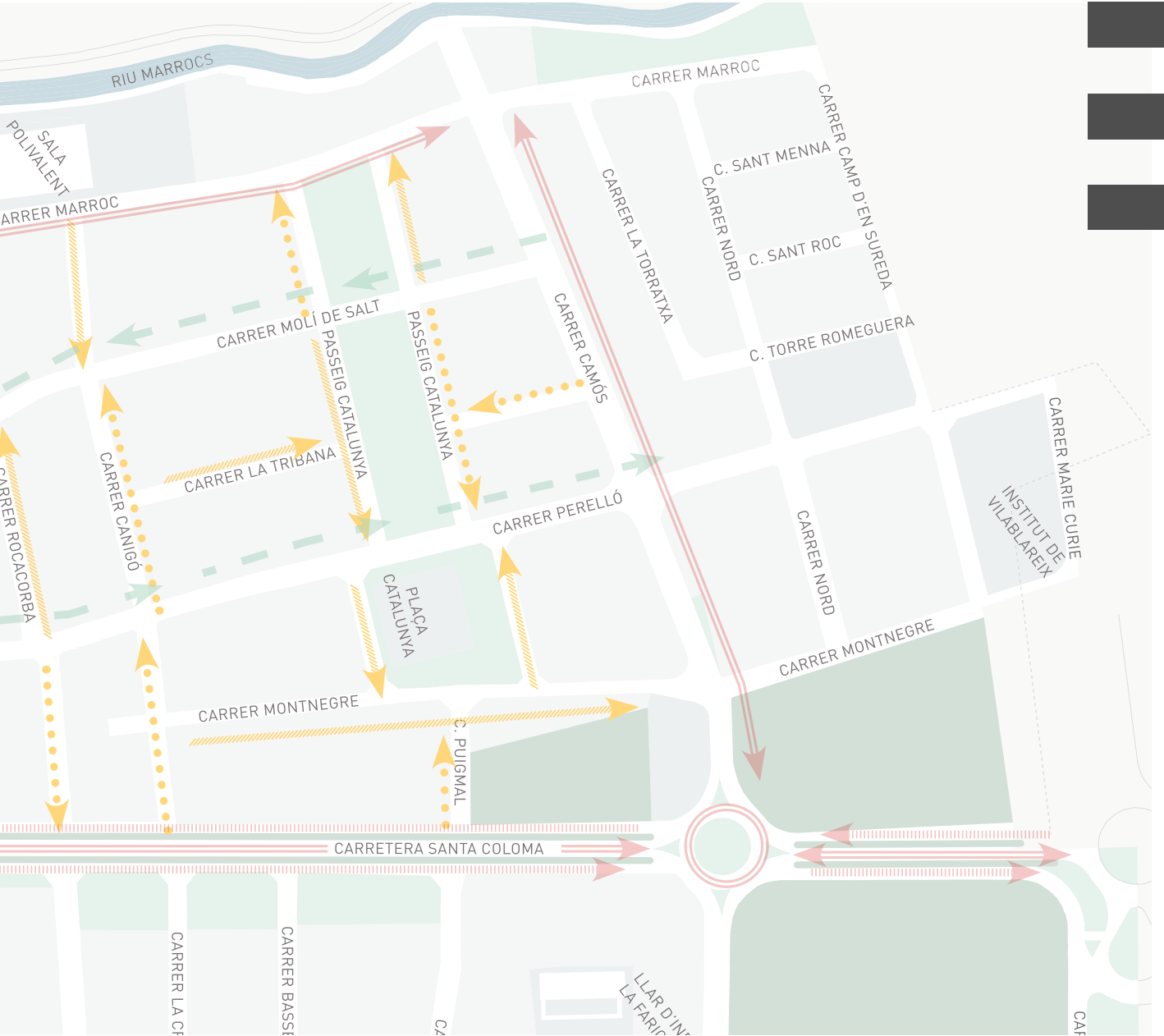
**ACTUALITAT**

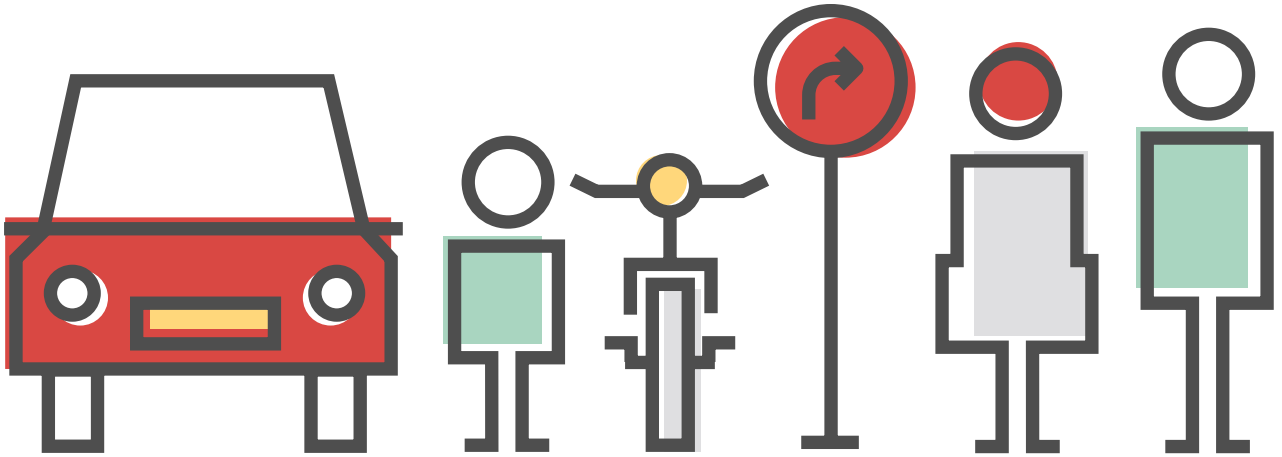


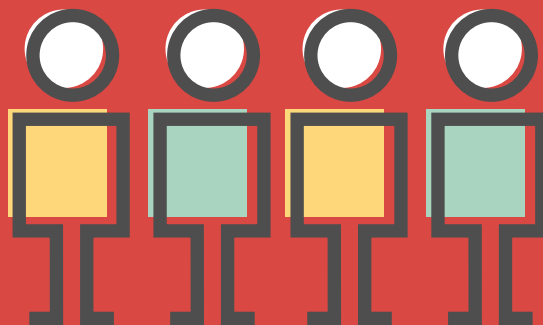
**PROPOSTA**



Canvis de sentit de circulació, només hi accedeixen els vehicles per entrar als garatges, zona amb prioritat absoluta per a vianants i bicicletes.

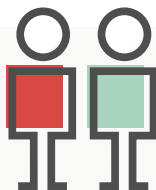






# ESTUDIS DE MOBILITAT\_ ELS CAMINS ESCOLARS

S'ha realitzat un estudi mitjançant enquestes als alumnes de pre-escolar i primària que ha permès conèixer quins són els carrers on conflueixen més itineraris i són el carrer Perelló, el carrer del Marroc, el carrer Marie Curie, la carretera de Santa Coloma, l'avinguda Lluís Companys i el carrer Mosquerola.



### Punts crítics

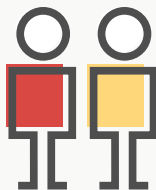


Municipal



No Municipal

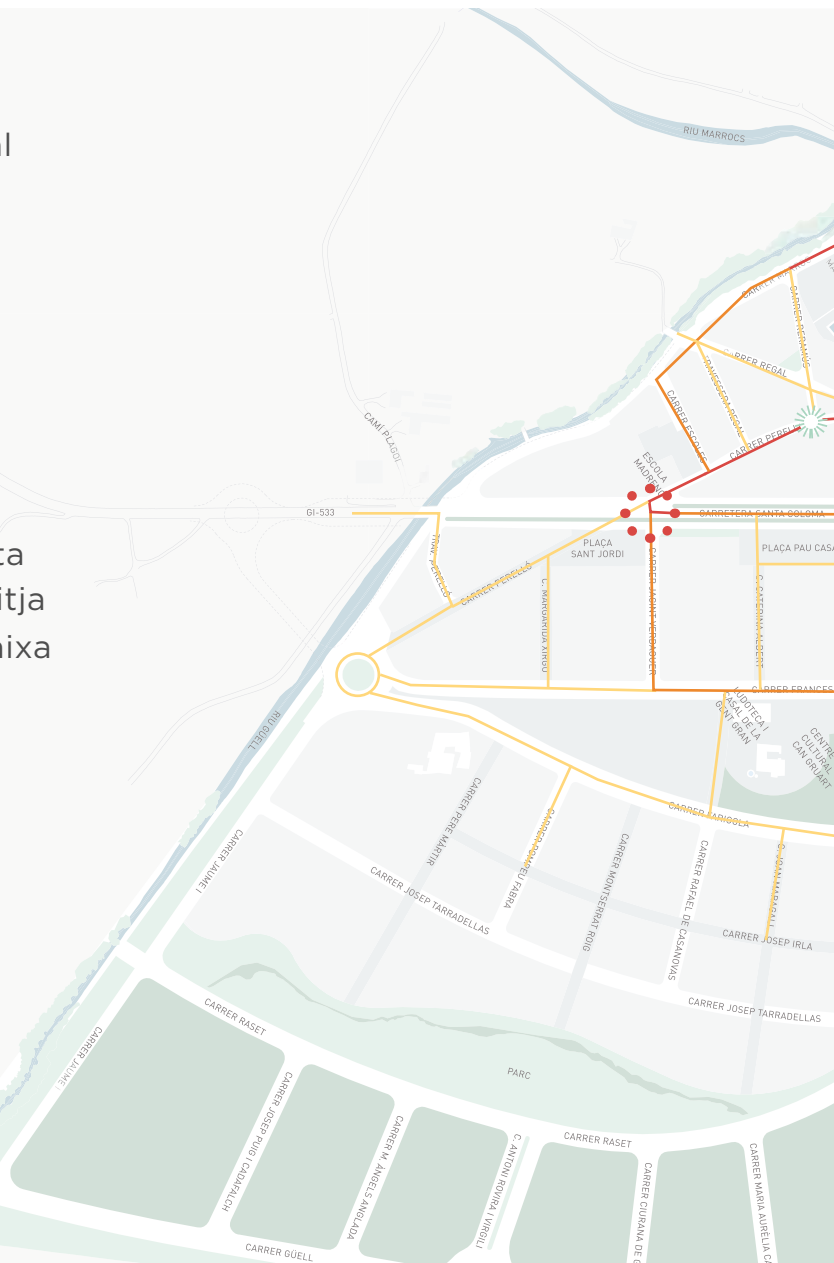
Els punts crítics s'han dividit en dos grans blocs: aquells que es troben dins l'àmbit de competència municipal i aquells altres que es troben fora (ctra. de Santa Coloma).



### Itineraris

- Intensitat alta
- Intensitat mitja
- Intensitat baixa

Respecte als itineraris més utilitzats, s'han analitzat amb més detall aquells que s'utilitzen a peu, ja que són el punt de partida per definir els camins escolars del municipi. De l'estudi s'ha conclòs que els itineraris utilitzats pels alumnes discorren per gairebé la totalitat dels carrers del municipi, i que hi ha poques vies que es puguin considerar d'alta freqüència. En la següent imatge es pot visualitzar la intensitat d'usuaris en cadascun dels carrers del municipi.

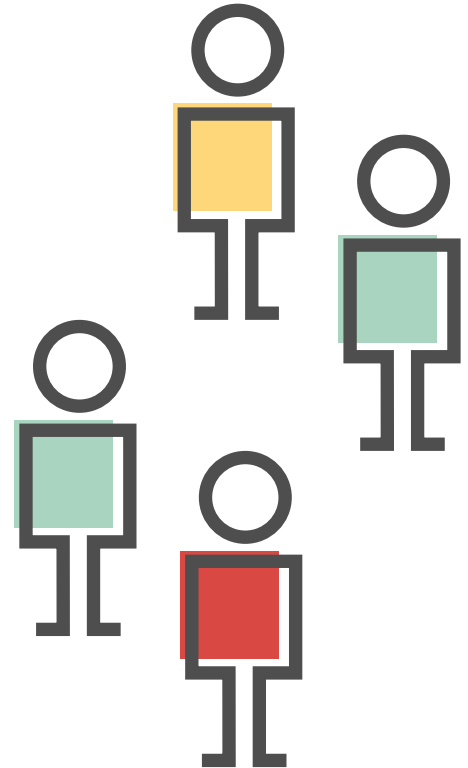


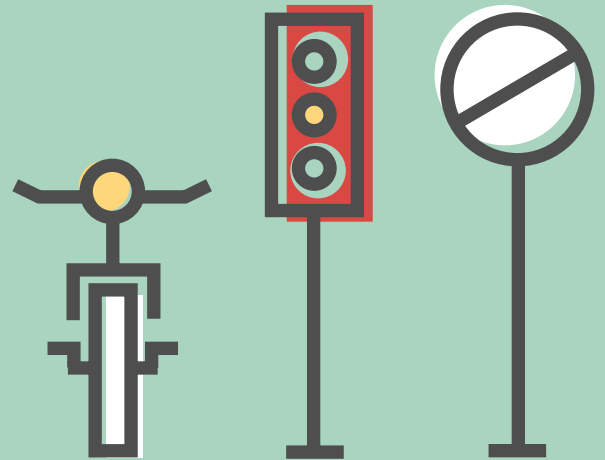




## MILLORES VIÀRIES

- Tots els punts crítics identificats dins **l'àmbit municipal** s'han inclòs en aquest projecte de mobilitat i es resoldran mitjançant actuacions específiques, a curt termini, que es detallen en l'apartat d'obres, o en actuacions posteriors.
- Les actuacions necessàries per resoldre els punts crítics que es troben **fora de l'àmbit de titularitat municipal**, concretament la carretera Santa Coloma, es posaran en coneixement del Departament de Territori i Sostenibilitat per tal que prenguin les mesures pertinents.





## LES OBRES



Els estudis realitzats anteriorment ens han portat a pensar en desenvolupar les actuacions següents a curt, mitjà i llarg termini.

## OBRES DE MOBILITAT

Es realitzaran les següents actuacions:

### 1. Construcció de nous carrils bici.

Construcció de 4 nous carrils bici que complementaran els actuals. Es situaran al carrer Perelló, carrer Molí de Salt, carrer Marroc i carrer Camós.

### 2. Canvis de sentit de carrers:

Carrer Ponent, carrer Molí de Salt, carrer Perelló, carrer Rocacorba, carrer Canigó, carrer Migdia, passeig Catalunya, carrer Puigmal i Plaça Catalunya.

### 3. Ordenació de l'aparcament.

Carrer Perelló:

Hi haurà un sol sentit direcció nord (Girona), una zona d'aparcament en un costat i un carril bici a l'altre costat a la mateixa calçada.

Carrer Molí de Salt:

Hi haurà un sol sentit direcció sud (Santa Coloma de Farners), una zona d'aparcament en un costat i un carril bici a l'altre costat a la mateixa calçada.

Carrer Camós:

Com a via principal, es mantindrà el doble sentit de circulació i es construirà un carril de bici.

Carrer Marroc:

Com a via principal, es mantindrà el doble sentit de circulació.

En el tram entre el carrer Migdia i el carrer Marroc, s'ampliarà la vorera d'un lateral per construir el carril bici i s'aprofitarà les obres per substituir la xarxa de sanejament.

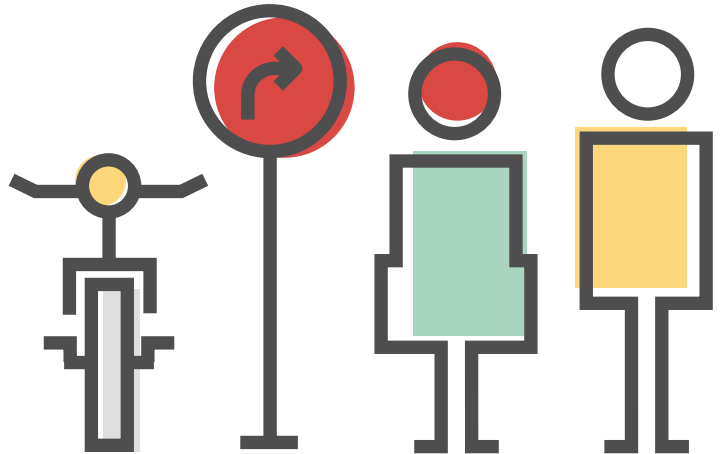
## OBRES DE SEGURETAT

Amb els estudis realitzats s'ha comprovat la manca de seguretat en alguns punts del poble. Per solucionar-ho es realitzaran les següents obres:

Nous passos elevats de vianants en els creuaments següents:

- Carrer Perelló amb av. Lluís Companys
- Carrer Migdia amb carrer Marroc
- Carrer Molí de Salt amb av. Lluís Companys.

•Nova el·lipse carrer Camós: Construcció d'una el·lipse que ajudarà a la distribució de vehicles amb el carrer Perelló.





**VILABLAREIX**  
**ES MOU PER TU**  
PLA DE MOBILITAT







Ajuntament  
de Vilablareix

